

Place des réseaux dans l'accompagnement à long terme

Dr Dominique Juzeau, RZ Neurodev

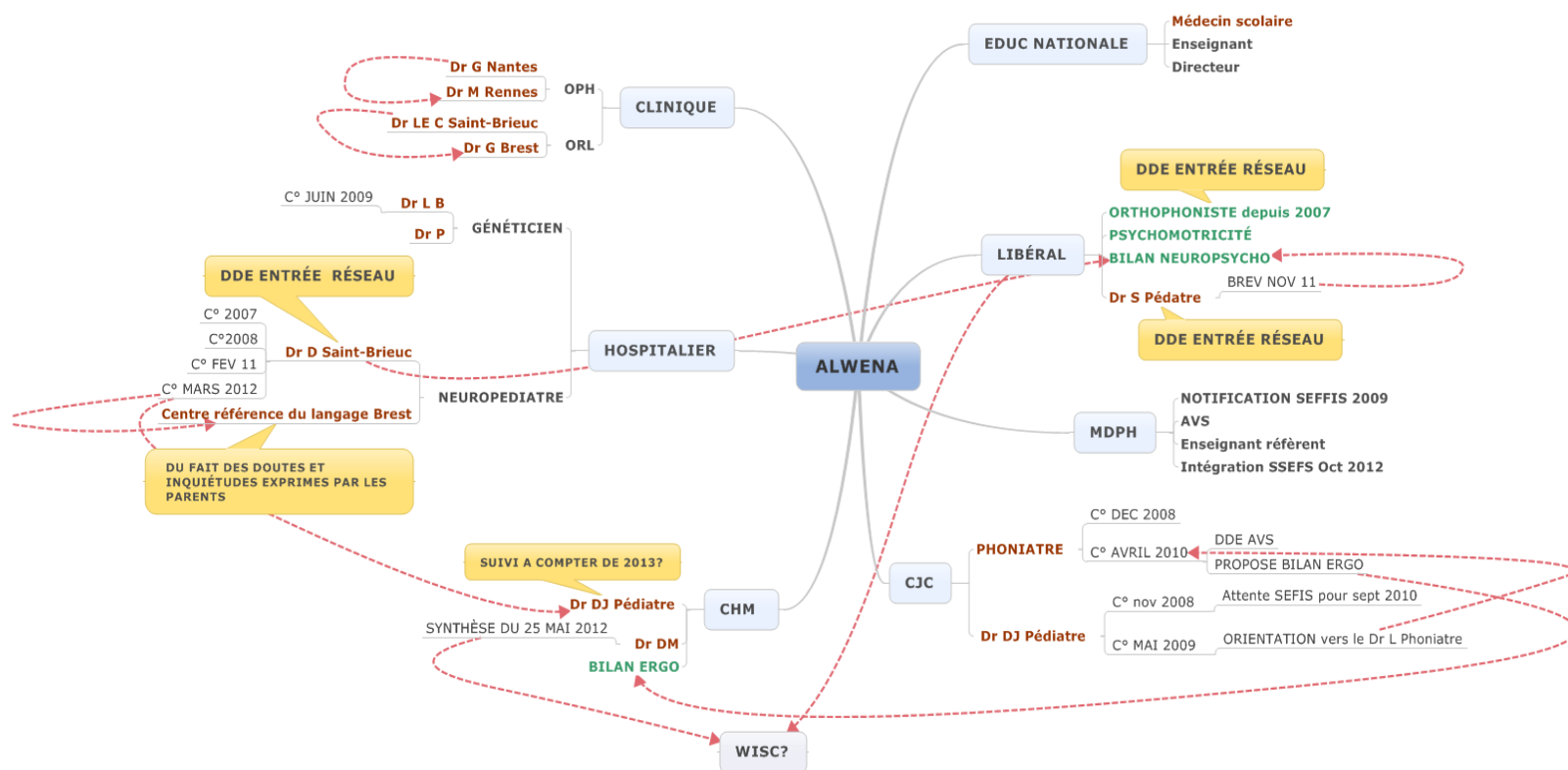
ANN-Claude Quero-Le Jean, RZ Arc-en-ciel

Fédération nationale des RZ

Plan de l'intervention

- Un réseau, c'est qui ? C'est quoi ?
- Le réseau NeurodeV : la coordination des parcours, une compétence au service de l'enfant, de sa famille et des professionnels
- Le réseau Arc-en-ciel : les professionnels libéraux et le niveau 2, une articulation quotidienne tant pour la coordination que pour la formation
- Une fédération nationale : des rencontres au service de l'innovation et du développement des réseaux

Parce que parfois, ça coince !



... et pour prévenir les risques

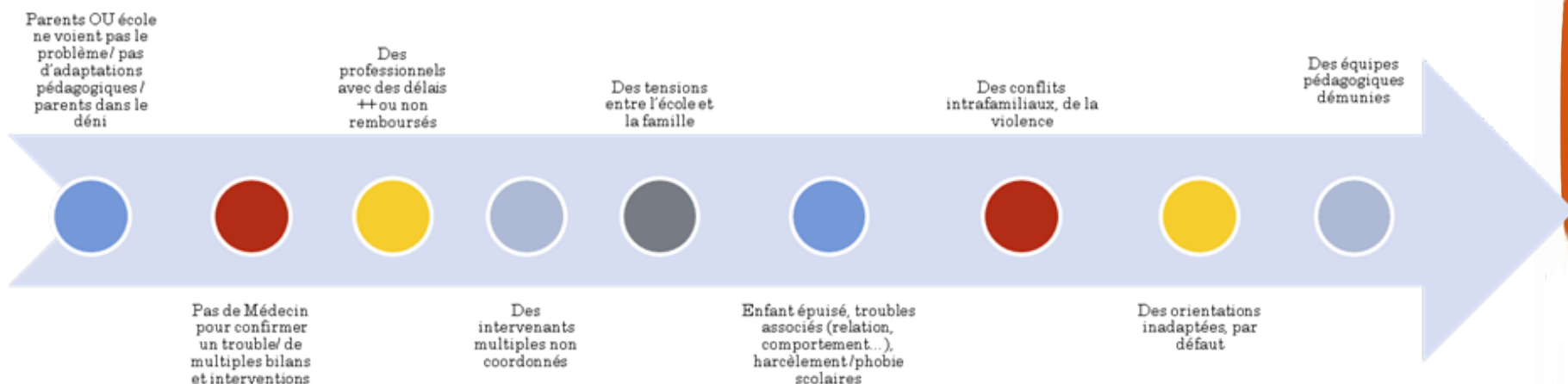
- Rupture / renoncement / errance diagnostique
- Décrochage scolaire / Phobie
- Orientation inadaptée
- Harcèlement
- Négligence / Violence
- Burn-Out Parental



Les CAL...

Correspondante Associative Locale

- Une professionnelle issue des associations locales
- Au service des familles d'un territoire (arrondissement)
- En lien étroit avec l'ensemble des professionnels de tous niveaux
- Pour traiter la complexité d'une situation particulière



Les comités de suivi locaux

Une dynamique
pour chaque
territoire

Des
professionnels
de terrain

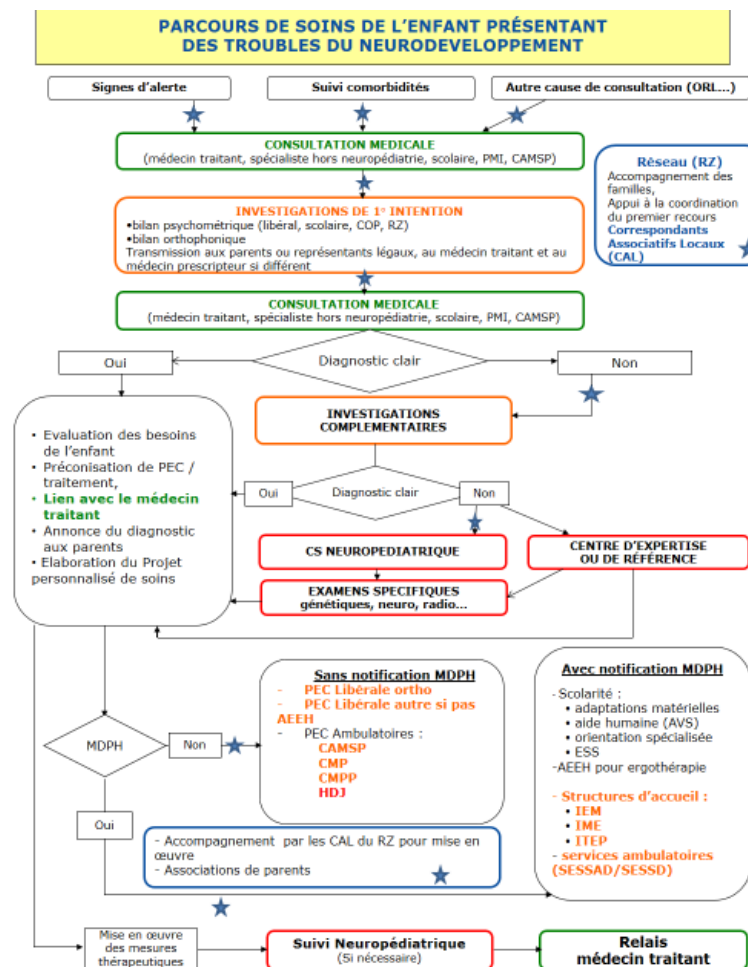
2 ou 3 fois par
an

Autour de
thèmes
fédérateurs



Le Parcours coordonné

- Travaillé par tous les territoires en comité de suivi local
- Issu de la pratique du réseau et de l'expérience des CAL
- Respectant les données HAS
- Diffusé aux professionnels de terrain, libéraux, hospitaliers ou associatifs



Un modèle d'organisation structurant

- **Dispositif d'évaluation et de recours** pour les professionnels de ***premier niveau***
 - Situations complexes et/ou qui n'évoluent pas favorablement ≠ sévérité
 - Aval CAMSP / Amont SESSAD ...

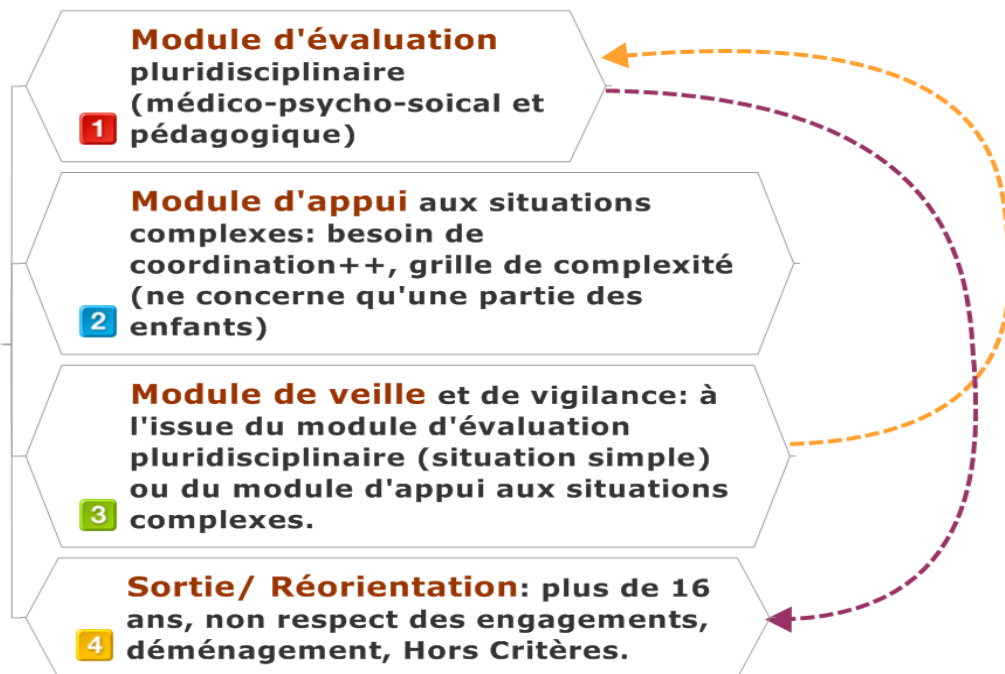
- **La pédiatrie ambulatoire**
 - = 25% des orientations réseau
 - = 42% suivis complexes

Une organisation modulaire :

Graduer les niveaux d'intervention

Garantir une réactivité

INTÉGRATION dans le réseau:
Troubles Spécifiques des
Apprentissages, moins de 12
ans, scolarisé et domicilié dans
le 22, adhésion de la famille.



Toujours 2 niveaux de coordination...

- Coordination des parcours
 - Individuelle
 - Ciblée
- Coordination des acteurs
 - Permanente
 - Globale



- Une douzaine de réseaux différents dans leur structure et leur organisation...
- Qui se rencontrent pour mettre en commun réussites et difficultés...



S'impliquer pour des projets pragmatiques

PLURIDISCIPLINARITÉ + RÉFLEXIONS PARTAGÉES +
LOGIQUE ASCENDANTE + ACCULTURATION

- Expression de tous

- Parents/ Associations
- Sanitaire (Ville-Hôpital)
- Médico-Social/ Social
- Education Nationale

- Gage d'efficience

- Représentativité
- Indépendance
- Neutralité
- Légitimité

Merci de votre attention !

- *« Tout le monde est un génie.*
- *Mais si vous jugez un poisson sur sa capacité à grimper aux arbres, il va passer toute sa vie à penser qu'il est stupide. »*

Albert EINSTEIN

